

 두현서비스  두현서비스  두현서비스  두현서비스  두현서비스

 두현서비스  두현서비스  두현서비스  두현서비스  두현서비스

# VMS 설정

 두현서비스  두현서비스  두현서비스  두현서비스  두현서비스

EHR-F,H,Q

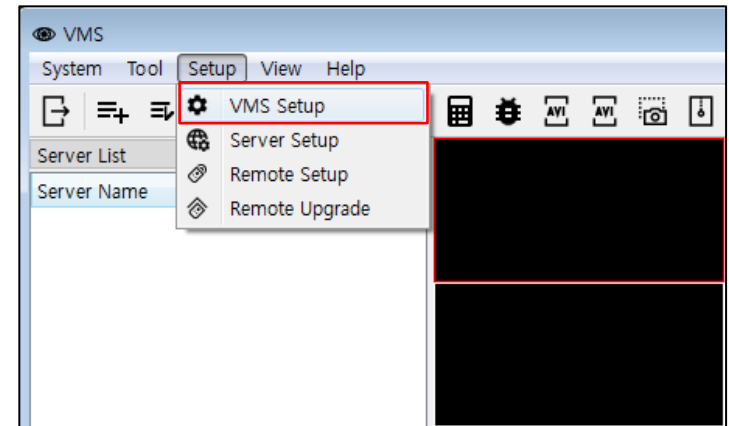
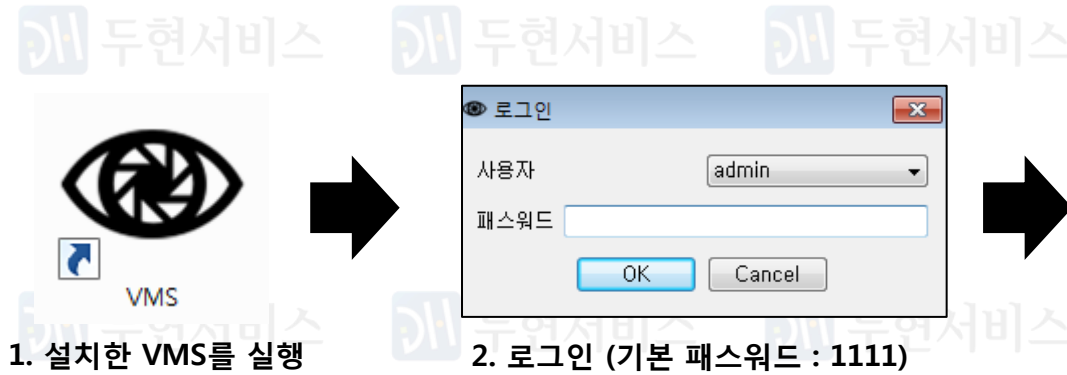
 두현서비스  두현서비스  두현서비스  두현서비스  두현서비스

 두현서비스  두현서비스  두현서비스  두현서비스  두현서비스

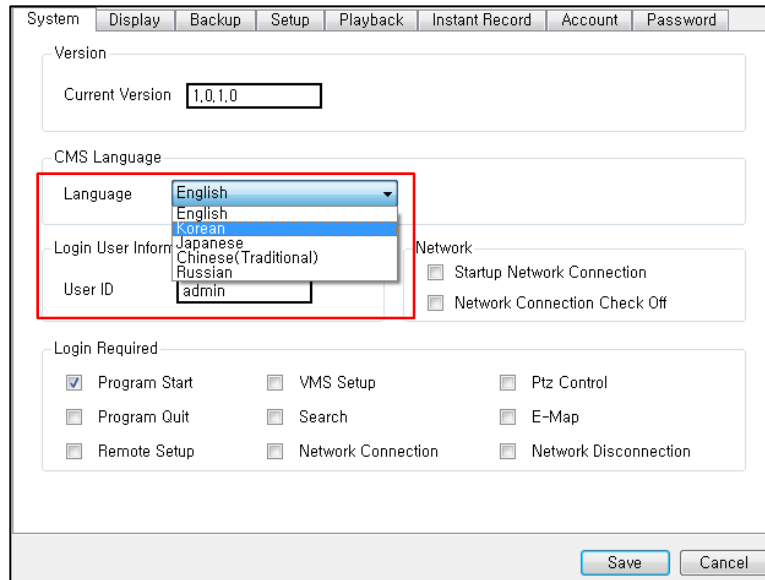
# 목 차

---

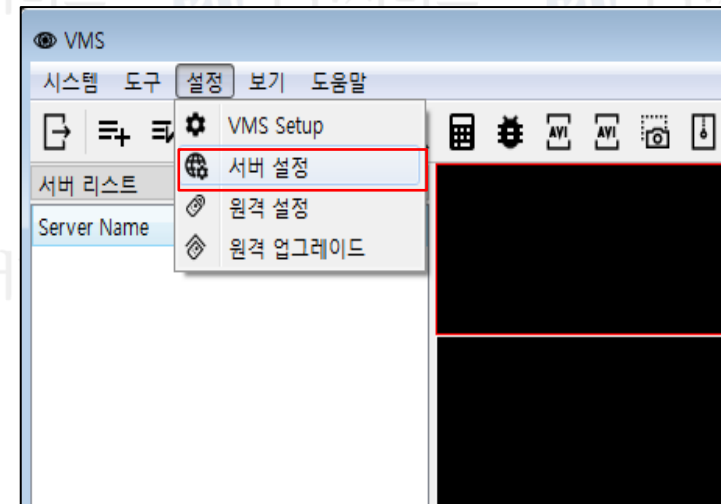
IP/DDNS 설정 . . . . .	1
P2P 설정 . . . . .	5
영상 백업 . . . . .	9
백업 파일 형식 변환 . . . . .	11
로컬 DVR 설정 . . . . .	12



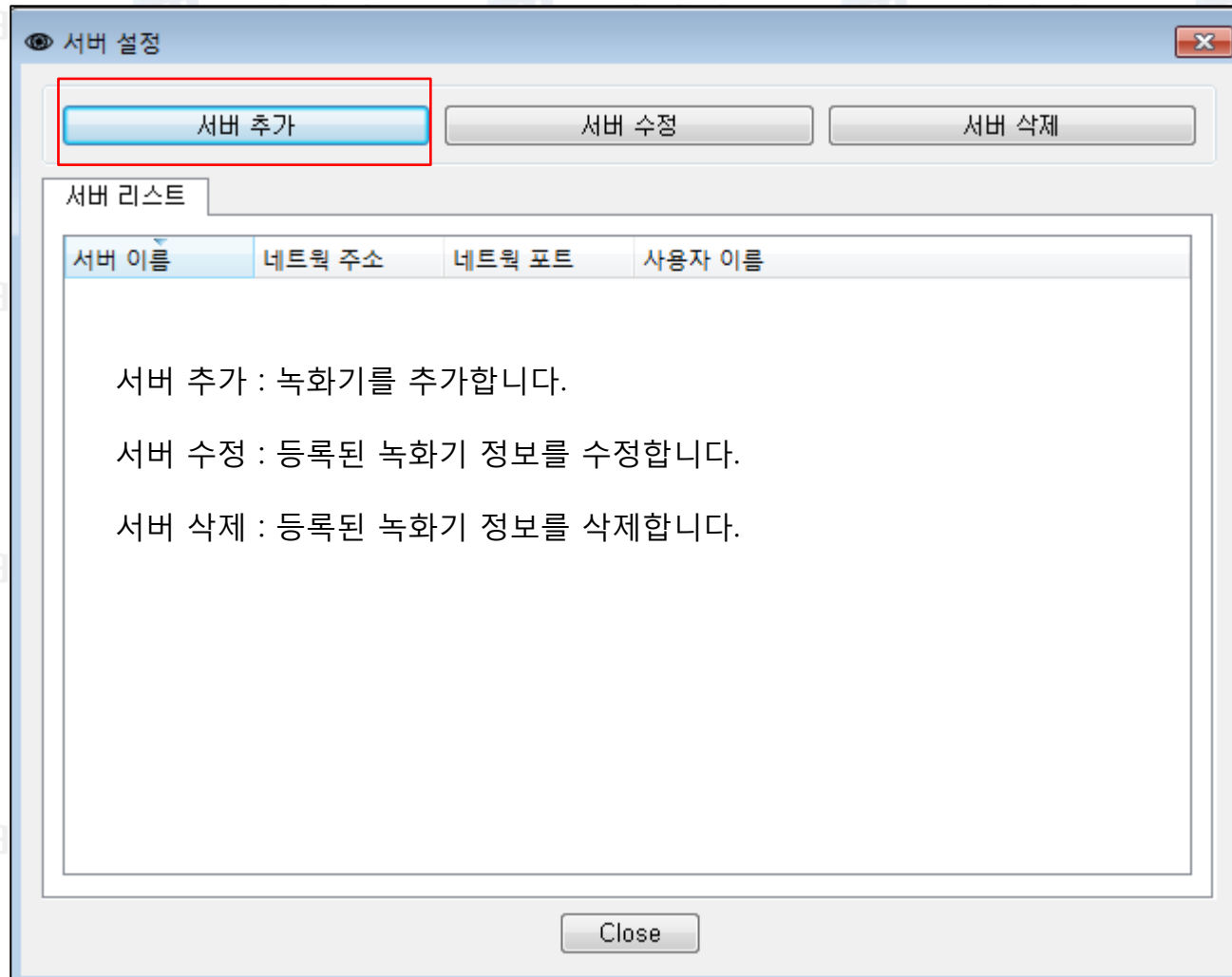
3. Setup → VMS Setup



4. Language 에서 korean 선택 후 Save



5. 설정 → 서버설정



서버 추가

## 선택 1 : IP/DDNS 등록하실 경우

**서버**

서버 이름: 사무실  
 네트워크 주소: egpis.withcctv.com  
 네트워크 포트: 8001  
 사용자 아이디: admin  
 사용자 비밀번호: ●●●●

**DVR 검색**

☐ P2P 연결  
☐ SSL 연결  
☐ 재접속  
☐ 알람팝업

**알람링크**

**카메라 이름**

☒ CH1 ☒ CH9  
☒ CH2 ☒ CH10  
☒ CH3 ☒ CH11  
☒ CH4 ☒ CH12  
☒ CH5 ☒ CH13  
☒ CH6 ☒ CH14  
☒ CH7 ☒ CH15  
☒ CH8 ☒ CH16

**화면 설정**

서버 카메라 이름:   
☐ 서버 이름 목록 표시

카메라 1-16

OK Cancel

**DVR 찾기**

찾기 정보 추가

DVR 리스트

네트워크 주소	네트워크 포트	네트워크 물리 주소
192.168.0.103	1301	c4:38:d3:01:65:98
192.168.0.101	1101	c4:38:d3:02:bd:2c

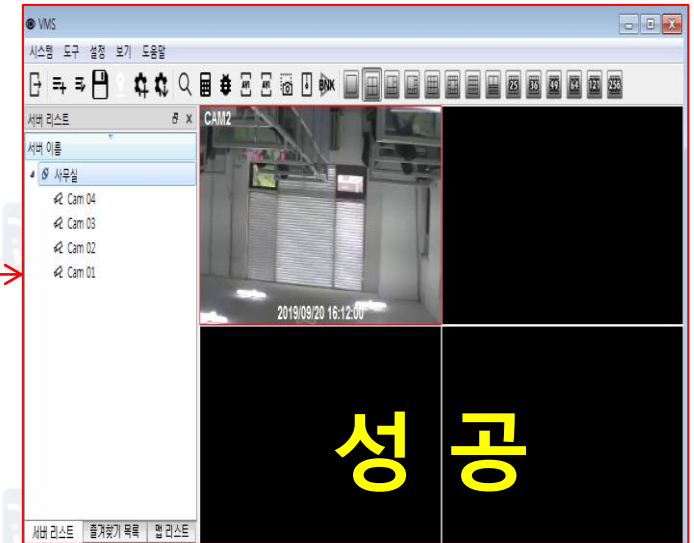
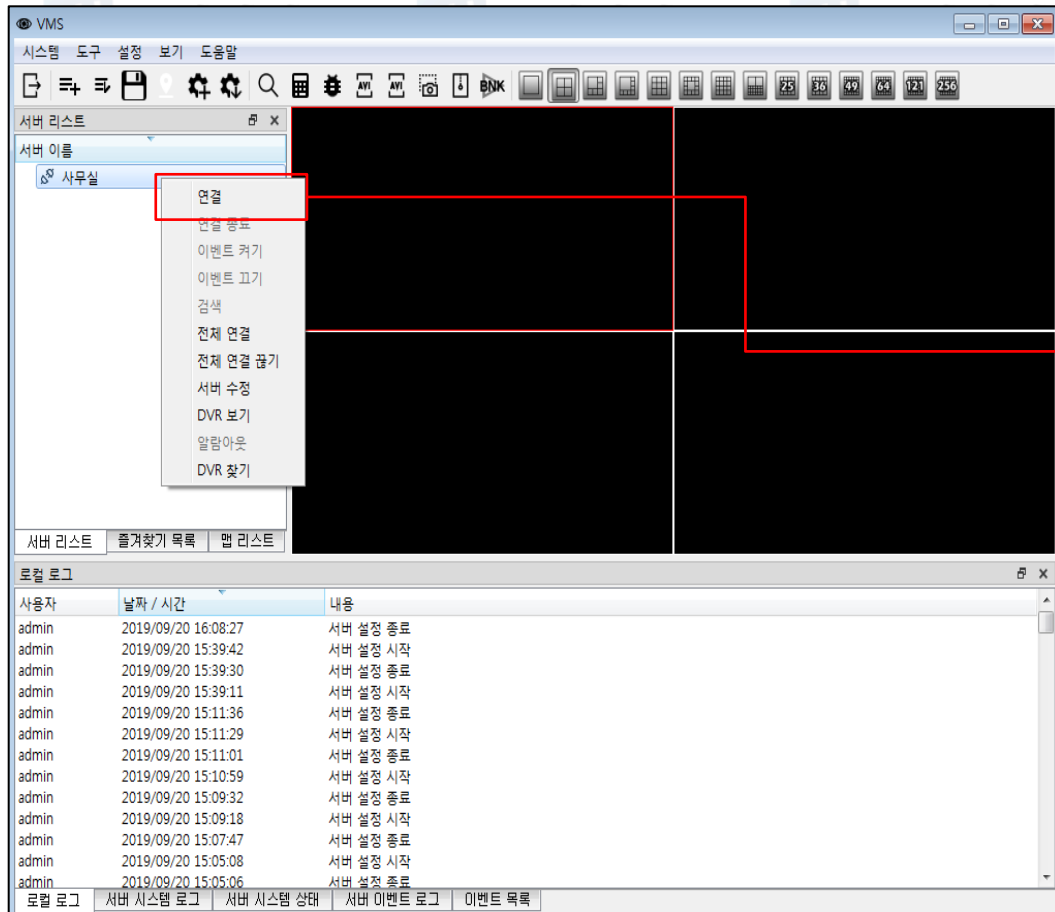
상단에 찾기 클릭 시 현재 해당 PC와 같은 내부 공유기에 연결된 녹화기를 검색하여 등록할 수 있습니다.

같은 현장이 아닌 경우 좌측과 같이 해당 장비의 IP/DDNS 정보를 기입하여 등록하시면 됩니다.

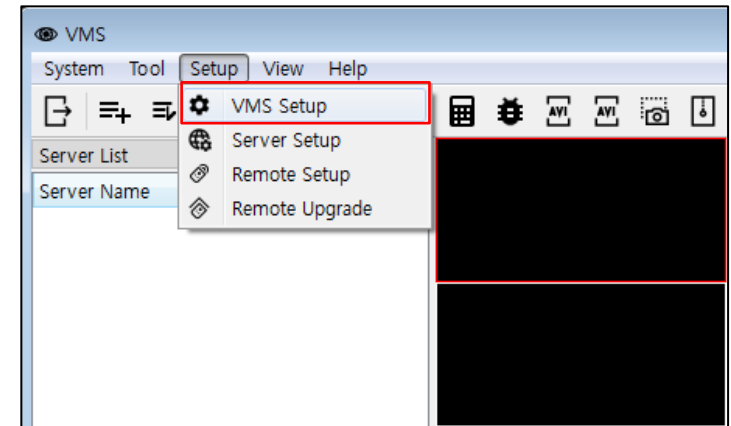
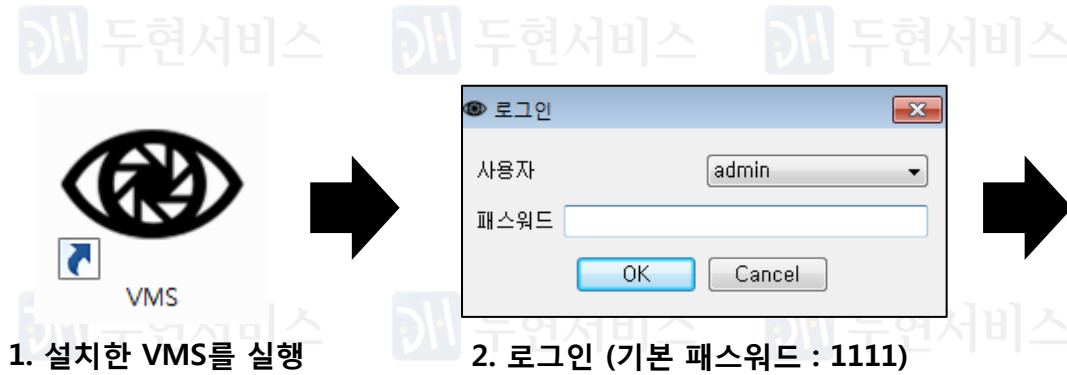
Close

서버 이름	예 : 사무실
네트워크 주소	등록하신 IP/DDNS정보(예: egpis.withcctv.com)
네트워크 포트	녹화기 TCP포트1 (기본값 : 8001)
사용자 ID	admin
사용자 PW	설정하신 녹화기 암호 (기본값 : 1111)

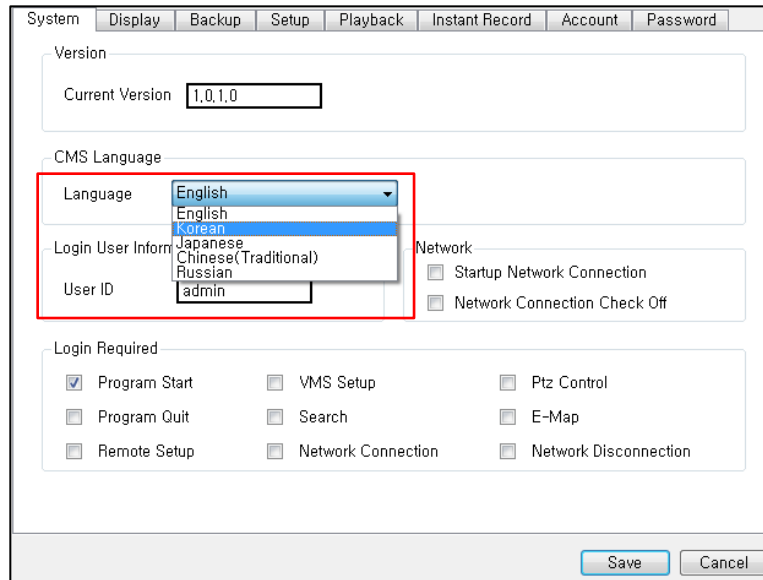
위 모든 정보 기입 후 OK 클릭



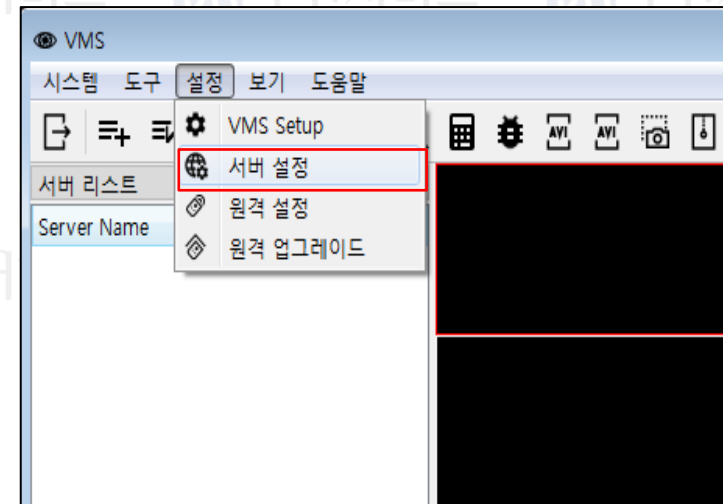
등록된 장비에서 마우스 우클릭 후 연결을 누르면 완료됩니다.



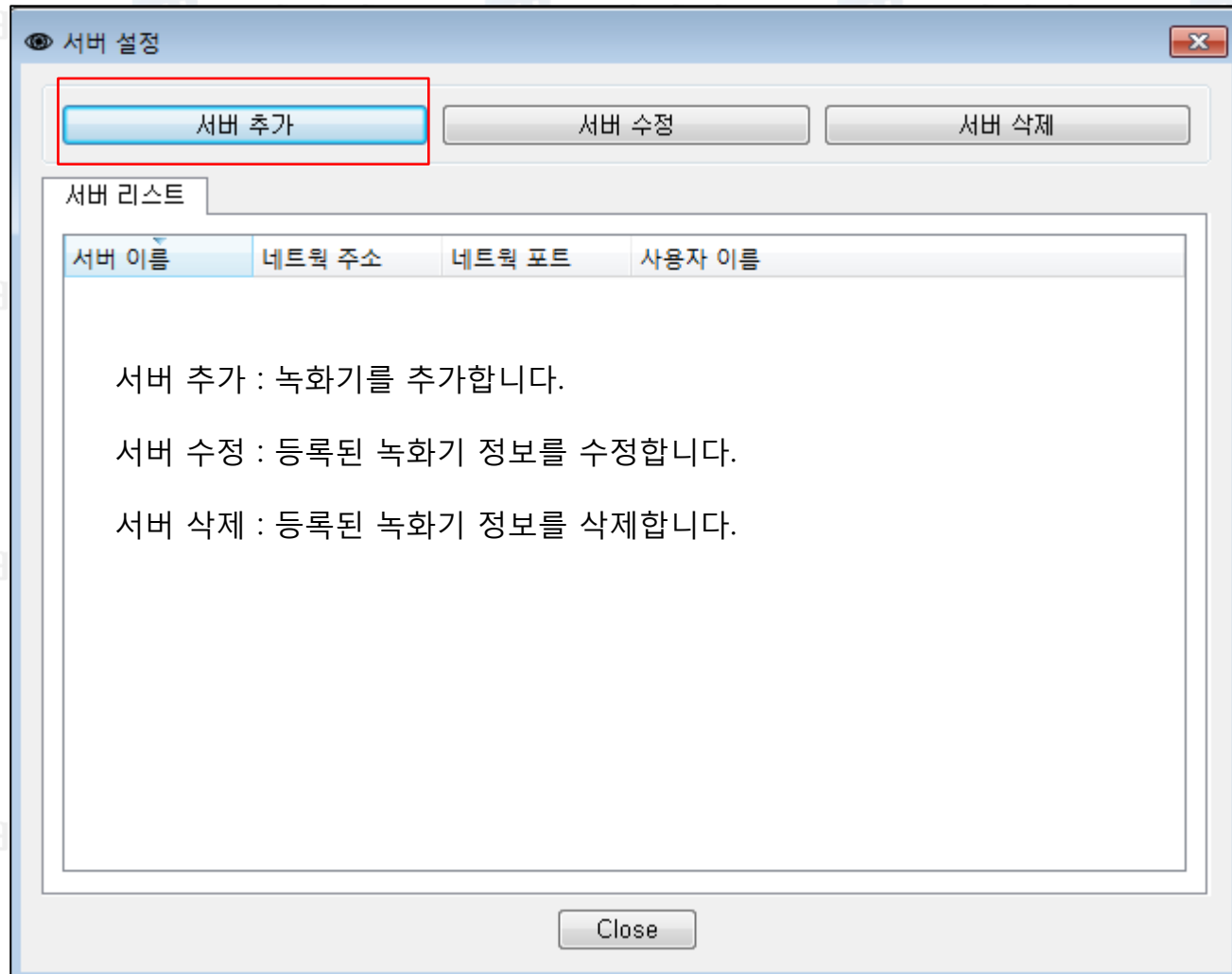
3. Setup → VMS Setup



4. Language 에서 korean 선택 후 Save



5. 설정 → 서버설정



서버 추가





로컬모니터 P2P 진입경로

설정 → 네트워크 → DDNS/P2P → P2P

해당 DVR 로컬에서 MAC S/N 을 확인합니다.

서버 추가

서버 이름: 사무실

네트워크 주소: c438d3016598

네트워크 포트: 7080

사용자 아이디: admin

사용자 비밀번호: ●●●●

DVR 검색

☒ P2P 연결

☐ SSL 연결

☐ 재접속

☐ 알람팝업

알람링크

카메라 이름

☒ CH1 ☐ CH9

☒ CH2 ☐ CH10

☒ CH3 ☐ CH11

☒ CH4 ☐ CH12

☒ CH5 ☐ CH13

☒ CH6 ☐ CH14

☒ CH7 ☐ CH15

☒ CH8 ☐ CH16

화면 설정

서버 카메라 이름

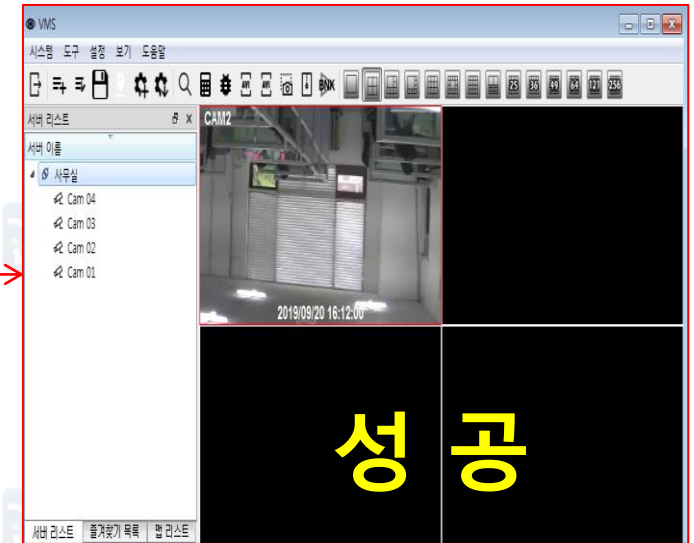
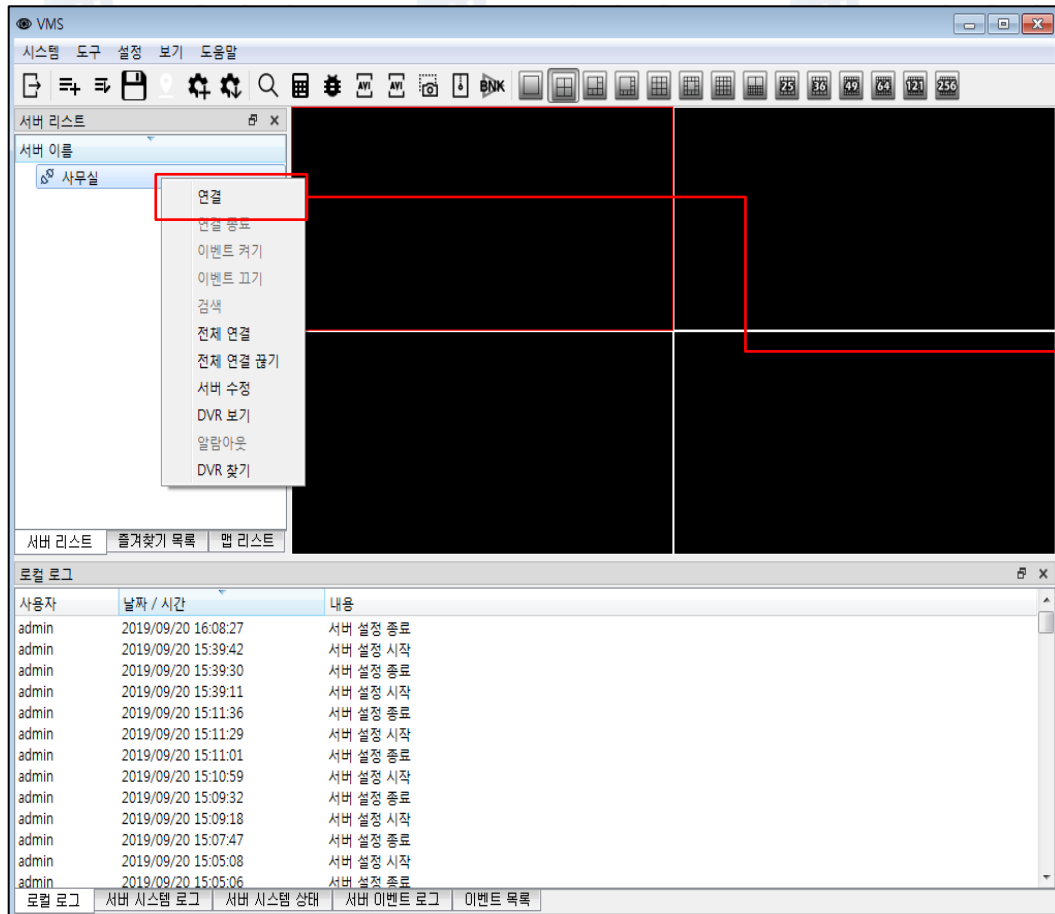
☐ 서버 이름 목록 표시

카메라 1-16

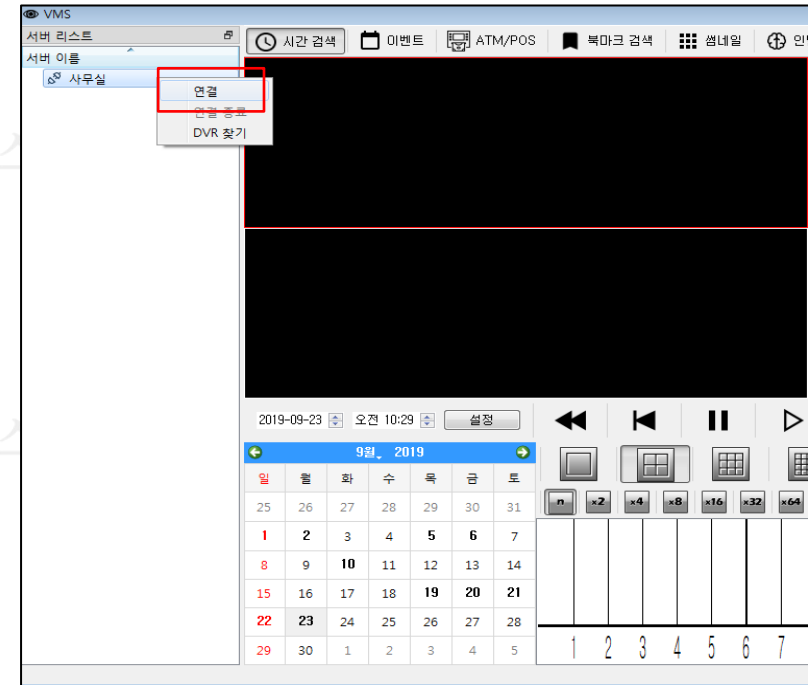
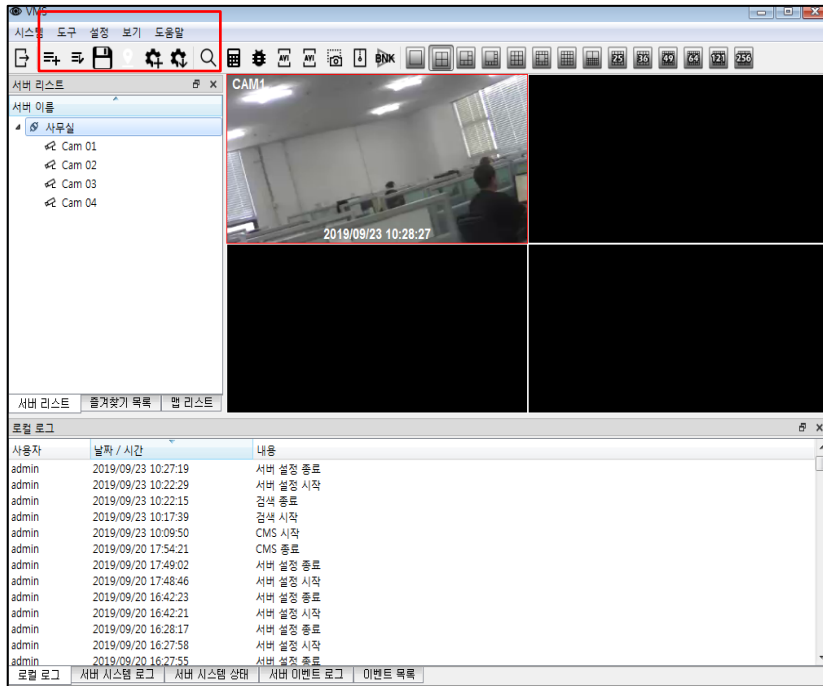
OK Cancel

서버 이름	예 : 사무실
P2P 연결	네모박스 체크
네트워크 주소	로컬모니터 P2P창 코드 입력
네트워크 포트	비활성화 상태 그대로 두세요
사용자 ID	admin
사용자 PW	설정하신 녹화기 암호 (기본값 : 1111)

위 모든 정보 기입 후 OK 클릭

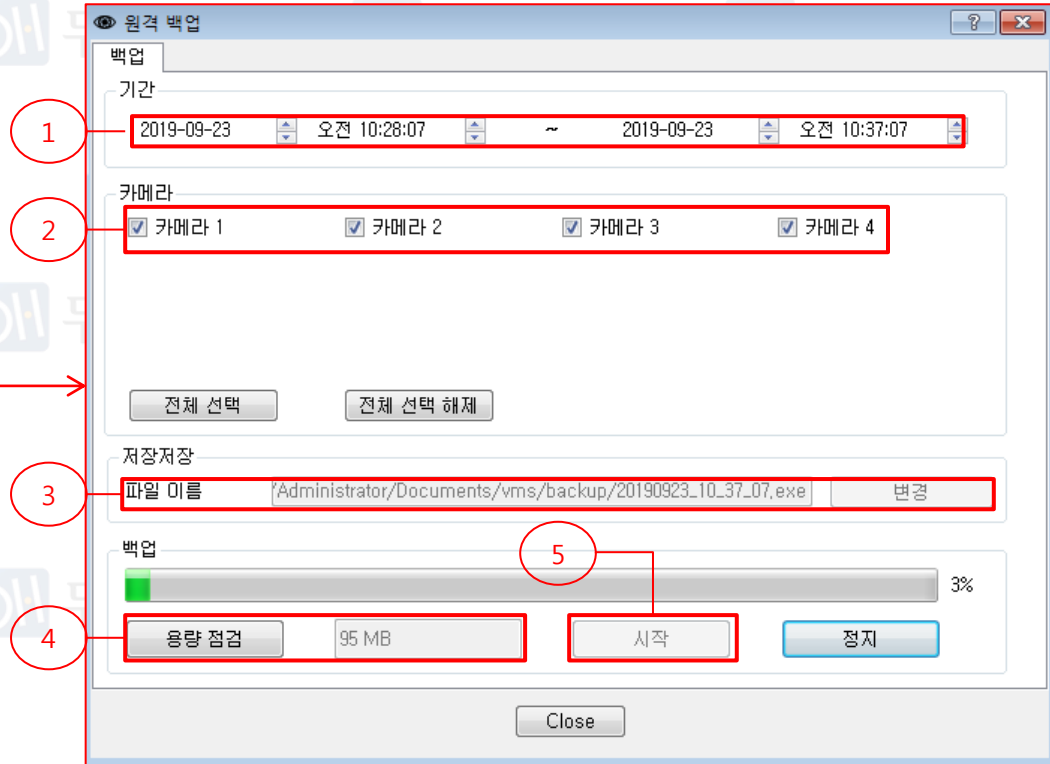
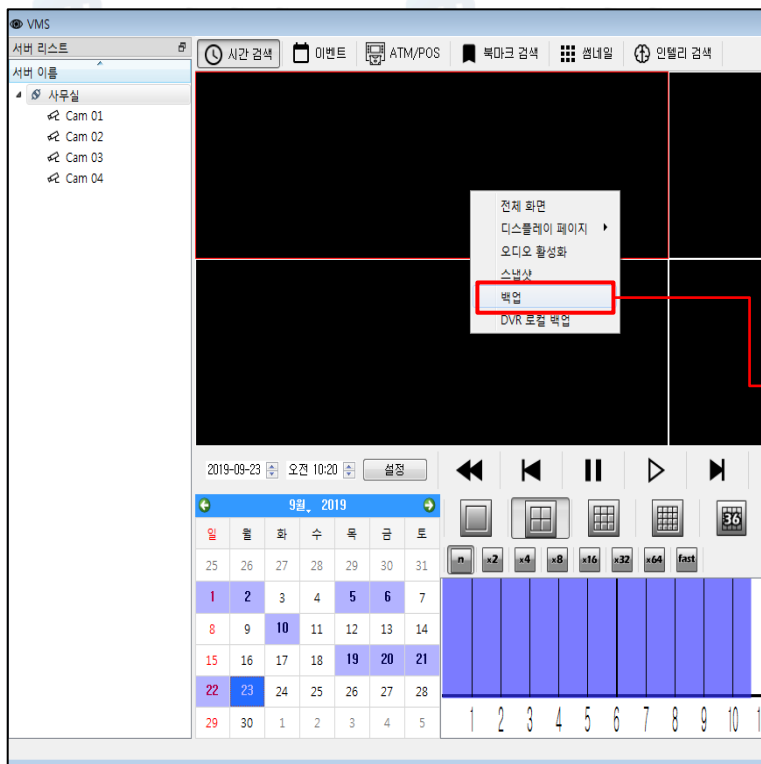


등록된 장비에서 마우스 우클릭 후 연결을 누르면 완료됩니다.



상단 도구 → 검색 혹은 🔍 검색 아이콘을 클릭합니다.

영상을 백업할 DVR을 연결합니다.

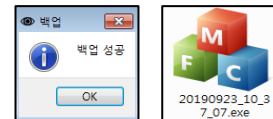


화면에 대고 마우스 우클릭, 카테고리에서 백업을 선택

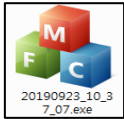
- \* 백업 : 현재 CMS 프로그램을 실행하는 PC에 저장
- \* DVR 로컬 백업 : 해당 녹화기 자체에 연결된 USB 혹은 CD롬 에 저장

기간 → 백업할 카메라 선택 → 백업파일 저장위치 확인 혹은 변경  
→ 용량점검 → 백업 시작을 누릅니다.

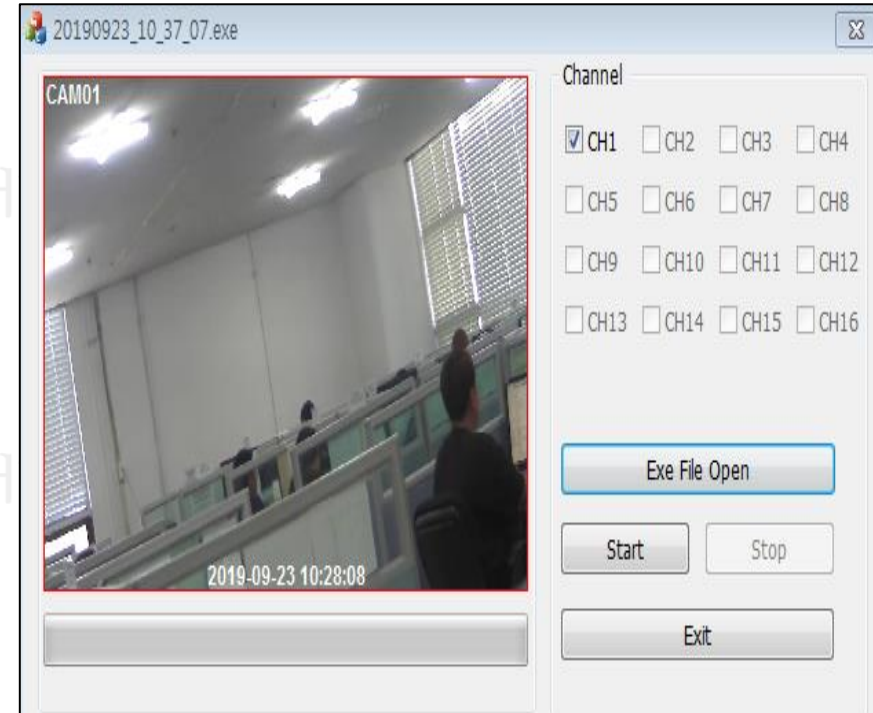
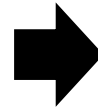
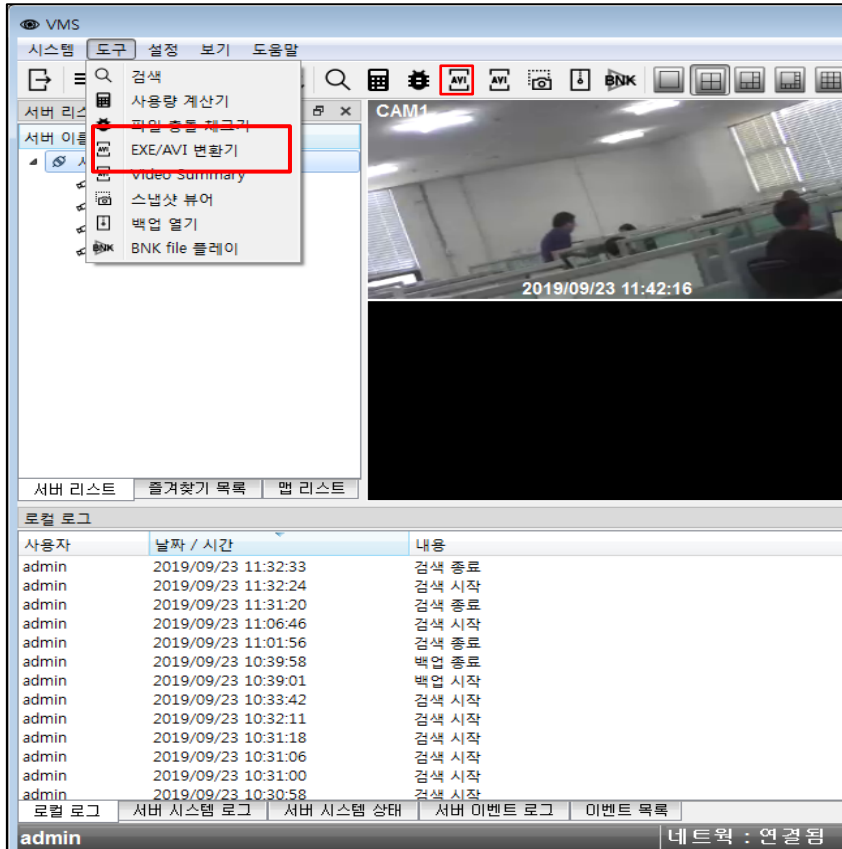
- \* 저장위치는 기본적으로 해당 CMS 프로그램 폴더내로 지정됩니다.
- \* 백업파일 용량은 해당 PC 드라이브에 남은 용량보다 클 수 없습니다.



백업이 성공 메시지 확인 후 백업 위치에 보시면  
EXE 파일로 백업파일이 생성 되어 있고 바로 재생하시면 됩니다.



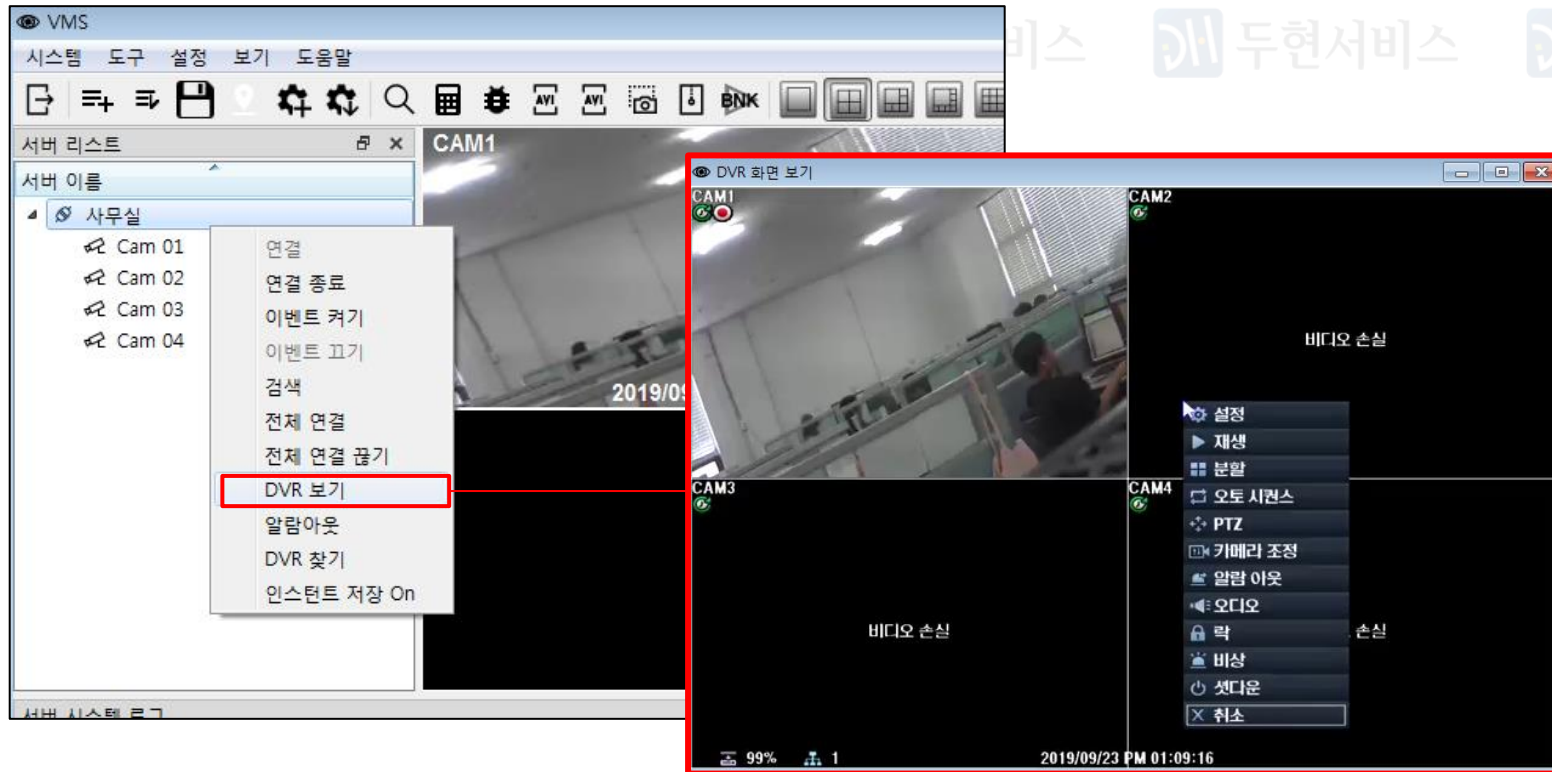
백업파일이 꼭 AVI 형식이셔야 하는 경우 프로그램 내 EXE/AVI 변환기를 통해 변환할 수 있습니다.



EXE File Open을 클릭하여 해당 EXE 파일을 불러오고 Start를 누르면 변환이 완료됩니다.

\* 변환 시 전 채널불가, 한 채널씩 변환 해주셔야합니다.

상단 도구의 EXE/AVI 변환기 또는 아이콘을 선택



연결된 DVR에 마우스 우 클릭 후 DVR 보기 시  
로컬 메뉴로 진입 할 수 있고 각 설정 저장/변경 이 가능합니다.

- 단 네트워크 상태에 따라 조작이 느릴 수 있습니다.