

Q: 펌웨어는 왜 하나요?

- CCTV가 인터넷에 연결되면 인터넷 망을 통해 해킹등 정보 노출의 위험이 있을 수 있어 최신 펌웨어 버전으로 업그레이드가 필요합니다. 저장해드린(또는, 메일 전송한) 펌웨어 파일과 업그레이드 방법 확인하시고 자체 업그레이드 실시 하시면 됩니다.
- 또한, 안전을 위해 주기적인 암호 변경 부탁드립니다.

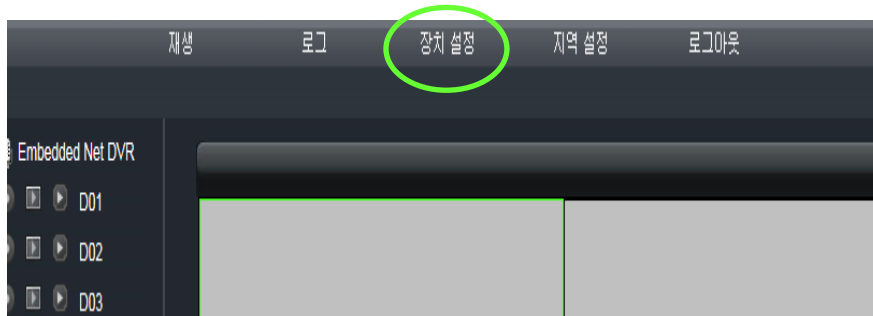
Q: 펌웨어 이후 색감이 이상 하네요..

- 신규 펌웨어 후, 변경된 펌웨어로 적용되는 과정으로 시간이 지나면 정상 정착되나, 시간이 흐른 뒤에도 동일하다면 카메라에 연결된 케이블(전원,영상) 모두 재 탈부착 하시면 됩니다. 기능이나 성능에 전혀 이상 없습니다.

* 펌웨어 업그레이드는 녹화기에 연결된 모니터 및 cctv 인터넷 주소(web) 통해서도 가능합니다.
이어지는 자료 확인하여 둘 중에 편한 방식으로 따라 하시면 됩니다.

Web상 에서 펌웨어 하는법

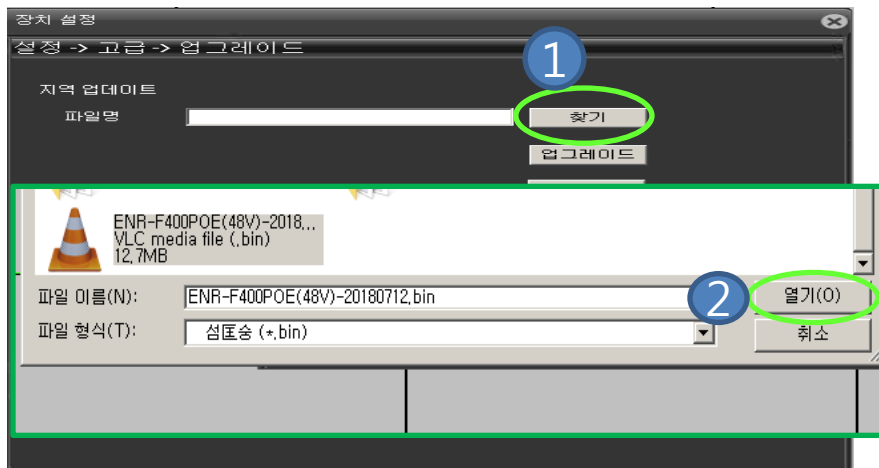
1. 해당하는 도메인및 아이피주소로 접속하여 로그인 합니다.



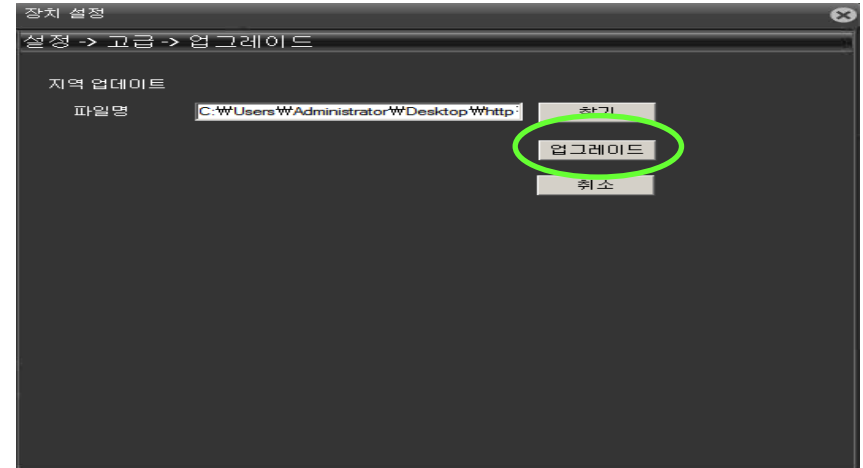
2. 로그인 후, 상단의 **장치설정** 클릭
(클릭 후 바로 메뉴 뜨지 않고 시간 소요 됨)



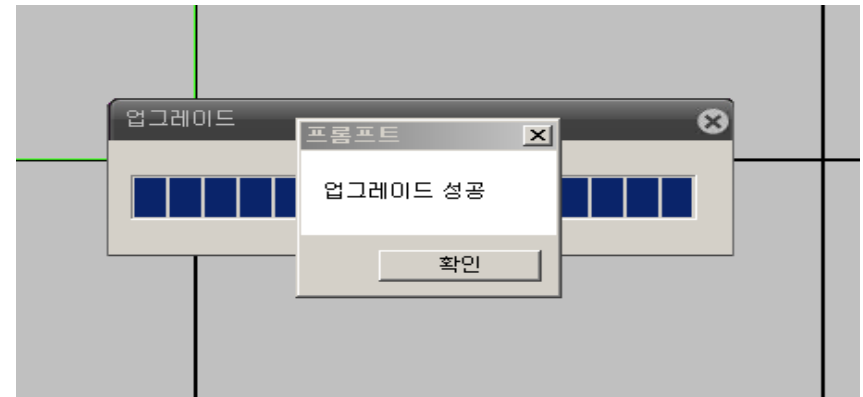
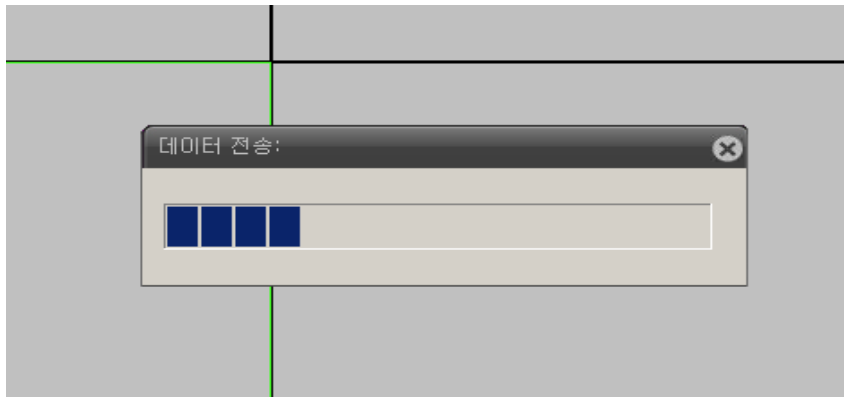
3. 장치설정 메뉴중 하단 왼쪽에서
4번째 ①**고급** 클릭- ②**업그레이드** 클릭



4. ①찾기 클릭 후, 펌웨어 파일 선택하여 ②열기

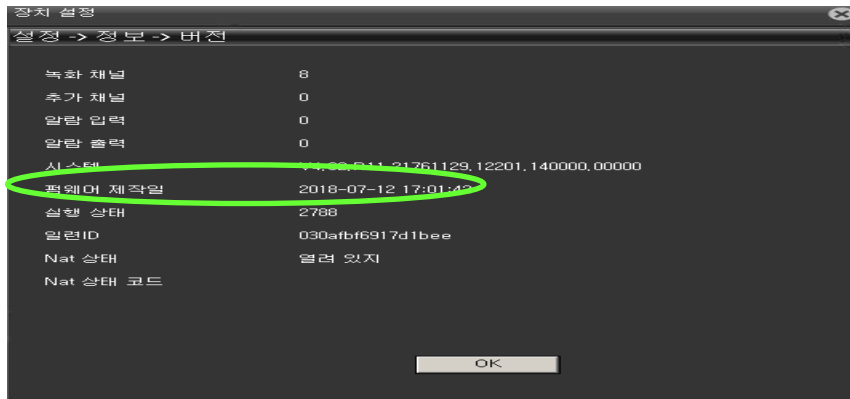


5. 업그레이드 클릭

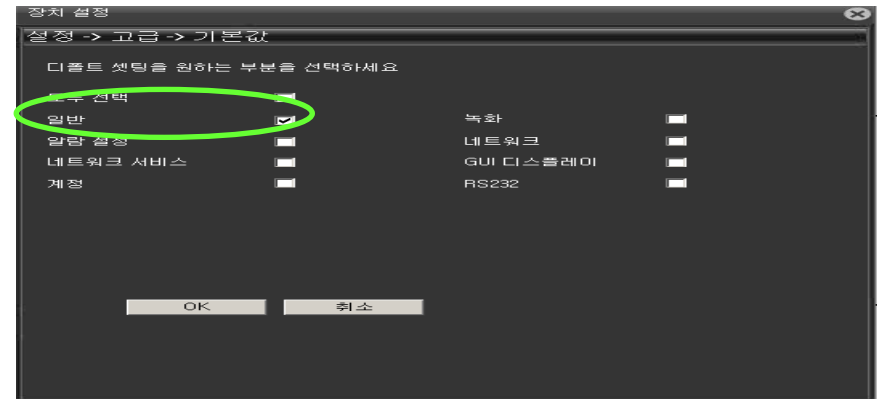


6. 업그레이드 클릭이후 확인되는 진행사항은 위와 같습니다.

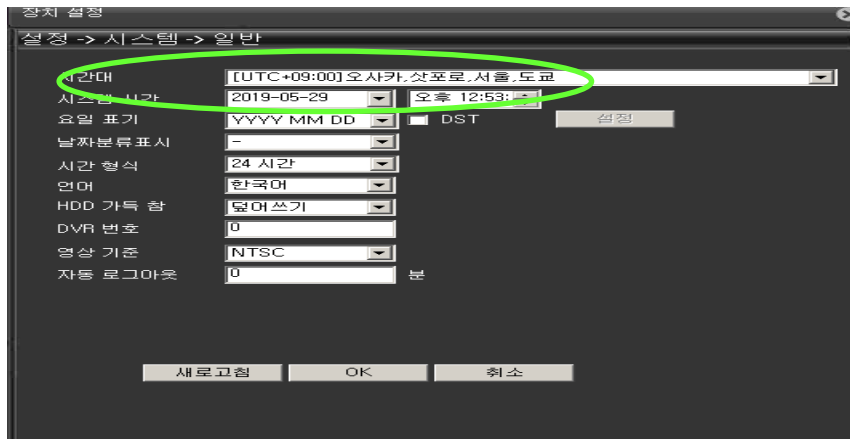
"업그레이드 성공" 확인 전까지 전원을 끄지 않습니다. 업그레이드 성공 확인 클릭 후, 자동 재부팅 됨



7. 재부팅 이후 장치설정-버전-**펌웨어 제작일** 이 업그레йд 파일과 동일한 날짜인지 확인



8. 이후, 장치설정-고급-기본값복원-**일반** 항목만 **체크** 하여 ok



9.장치설정-시스템-일반-**시간대**
[UTC+09:00]오사카,삿포로,서울, 도쿄로 수정.
시스템 시간도 다르다면 수정함.

*펌웨어 완료 !

모니터에서 펌웨어 업그레이드

전면부 (Short Case)



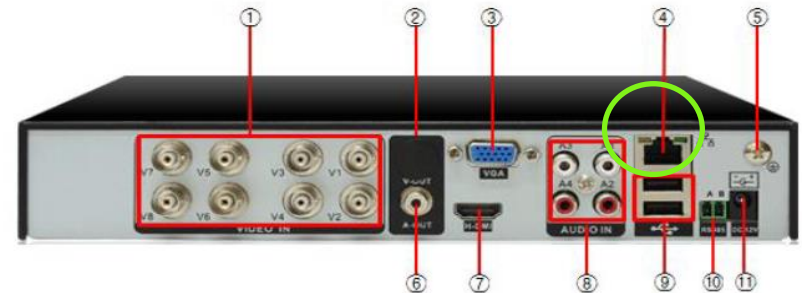
1. 녹화 상태 표시

2. 알람 상태 표시

3. 전원 연결 상태 표시

4. USB 마우스, USB 메모리 연결

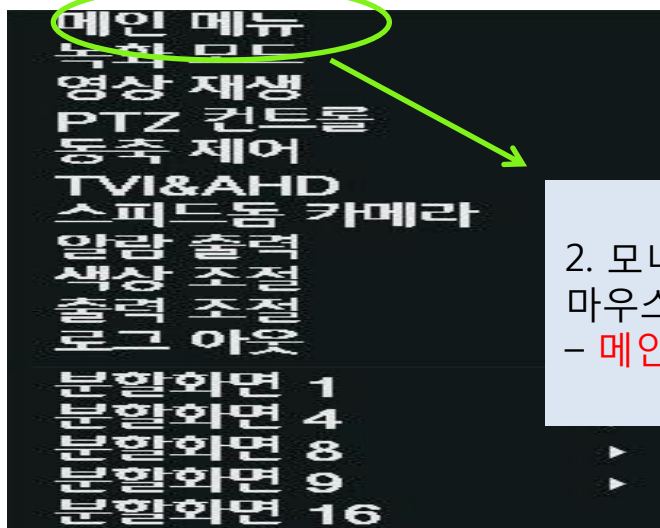
후면부 (Short Case)



1. VIDEO IN : 카메라 연결
2. VIDEO OUT : TV 모니터 연결
(제품별 출력 단자 유무 사항)
3. VGA : VGA/RGB 모니터 연결
4. Ethernet : 네트워크 연결
5. 접지
6. AUDIO OUT : 스피커 연결

7. HDMI : HDMI 모니터 연결
8. AUDIO IN : 마이크 연결
9. USB : USB 마우스, USB 메모리 연결
10. RS-485 : PTZ 제어선 연결
11. DC IN : 본체 어댑터 연결

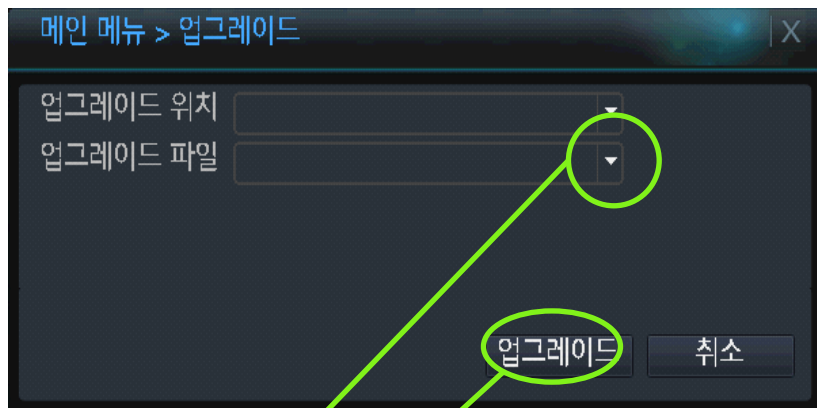
1. 펌웨어 파일이 저장된 USB메모리 스틱을 전면 또는, USB 포트에 연결 합니다.
(전면 4번, 후면 4번 해당하나 녹화기 모델에 따라 다를수 있음)



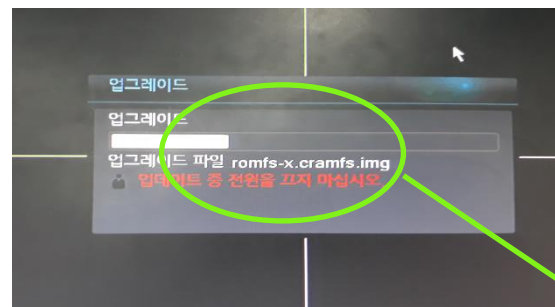
2. 모니터에서
마우스 우클릭
- 메인메뉴



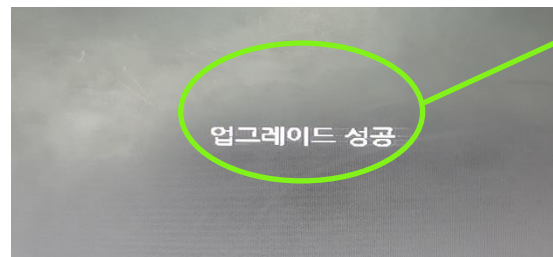
3. 관리도구-업
그레이드 클릭



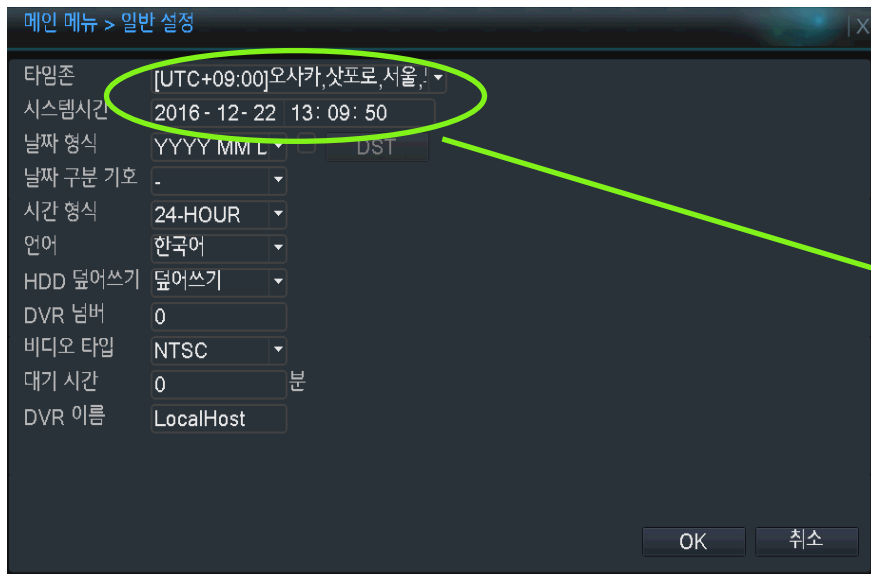
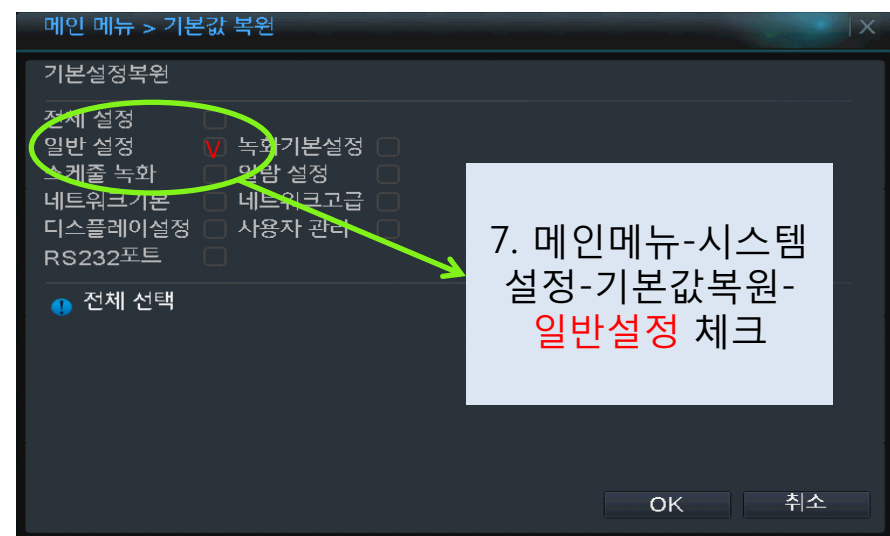
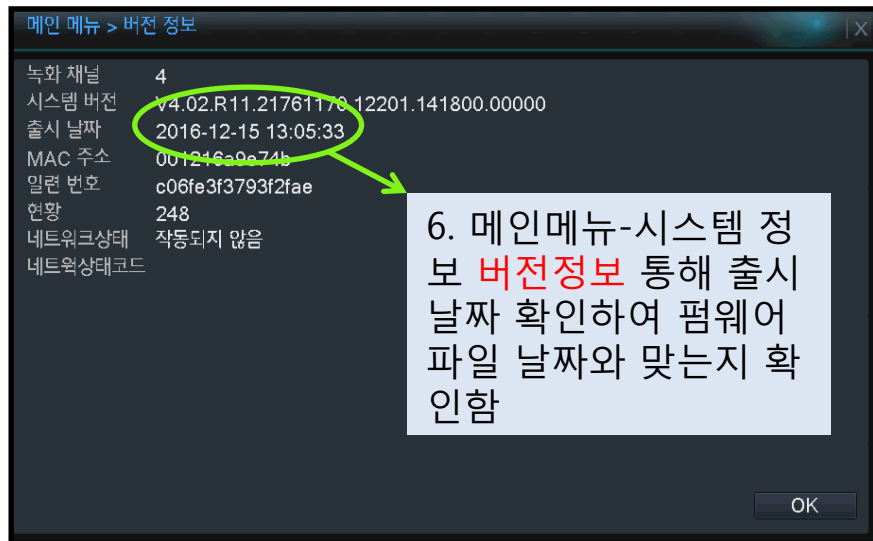
4. 업그레이드 위치와 파일은 USB 정상 연결시
자동 생성. 파일위치 클릭 하여 해당 하는 펌웨
어 파일 지정 업그레이드 클릭



5. 업그레이
드 진행 사
항.



성공 후, 자
동 재부팅



8. 메인메뉴-시스템 설정 일반설정- 타임존을 [UTC+09:00]오사카, 삿포로, 서울로 선택하고 시간이 다를시 시간도 수정합니다.

펌웨어 업그레이드 완료!